

# 舞鶴工業高等専門学校 鶴友寮寮歌

作詞 / 作曲 田中 信彦

♩ = 120

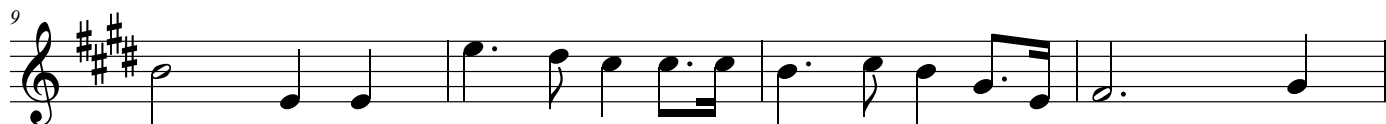
*mf*



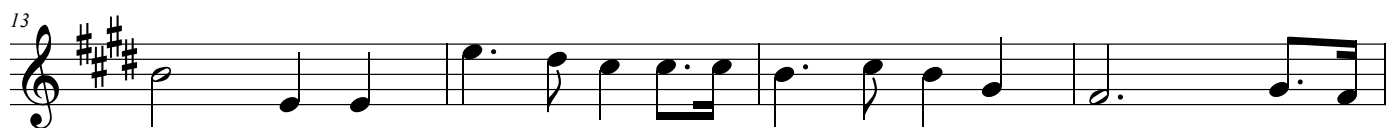
1.お お ぞ ら た か く は ば た く す が た  
2.せ い う ん た か く そ ば た つ す が た  
3.し の の め た か く の び ゆ く す が た



あ お ば の や ま が わ れ ら を つ つ む あ か  
あ わ か さ の う み が わ れ ら に か た る お お  
せ ん こ の ひ び き わ れ ら に こ だ ま す す が



る き い ひ か り が あ ふ れ る た に ま に ひ  
し い い ゆ め ~ が あ ふ れ る た に ま に か た  
い い あ さ ひ が あ ふ れ る た に ま に わ こ



と り ひ と り の ち か い も か た く た か  
く り み あ と り の て き ぼ う に も た え く た か  
う ど た ち ~ の う た ご え た か く め よ ざ



く つ よ く わ か さ と い き を い ま  
く き た え こ か こ さ と かり きら だ い ま  
せ の そ め か が や く り そ だ う い ま



ぞ ぞ し し め せ か く ゆ う け ん ~ じ  
し し め せ か く ゆ う け ん ~ じ  
ぞ ぞ し し め せ か く ゆ う け ん ~ じ