

## 女子寮の紹介



居室 (1号館)

居室の寸法は、奥行5.6m×横幅約1.6mです。  
特別運営中は、カーテンで仕切っています。



ベッド下の寸法 (1号館その1)

幅195×奥行100×高さ76cm



縦型ロッカー (1号館)

幅30×奥行50×高さ179cm



保管庫(1号館)

幅90×奥行40×高さ65cm



机の寸法 (1号館その1)

横110×奥行55×高さ73cm



ベッド下の寸法 (1号館その2)

横165×奥行100×高さ135cm



### ベッド下の寸法 (1号館その3)

幅195×奥行90×高さ140cm



### 机の寸法 (1号館その2)

横100×奥行70×高さ70cm

棚の寸法：横40×奥行27×高さ31cm×4



### 4号館学習スペース

居室の前に学習用スペースがあります。

【特別運営中は利用禁止】



### 個人物品 (写真ICカード)

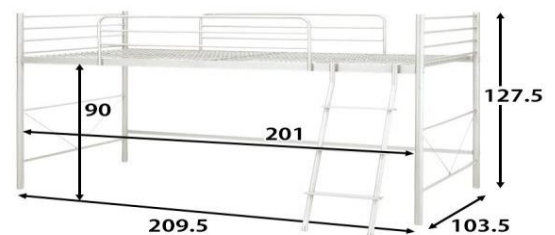
ICカード：点呼、喫食確認に使用します。



### 女子寮カードキー(入館ゲートに使用)

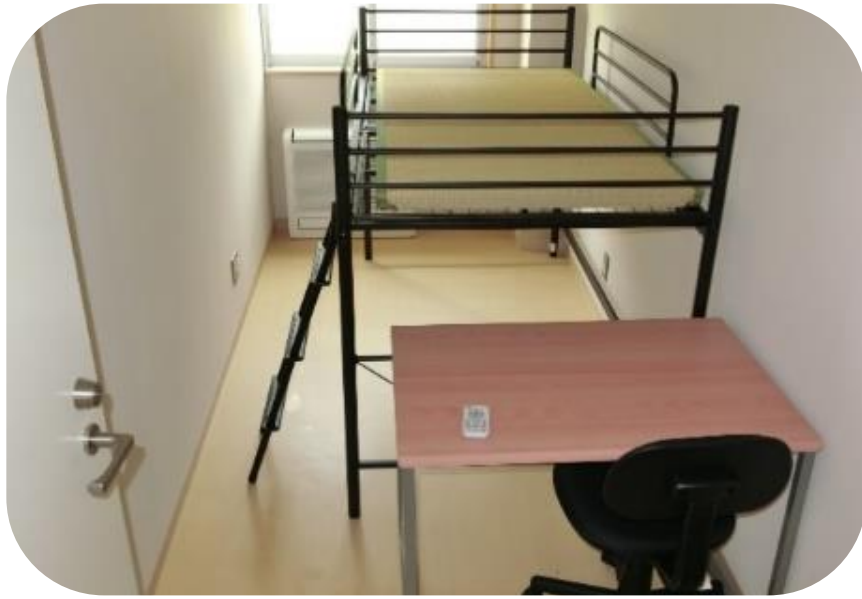
女子寮入り口はオートロックでカードキー開閉式です。一人に1枚ずつ貸与します。

サイズ：cm



### ベッドの寸法(4号館)

幅209.5×奥行103.5×高さ127.5cm



### 居室（4号館）

居室の寸法は、奥行4.3m×横幅約1.6mです。

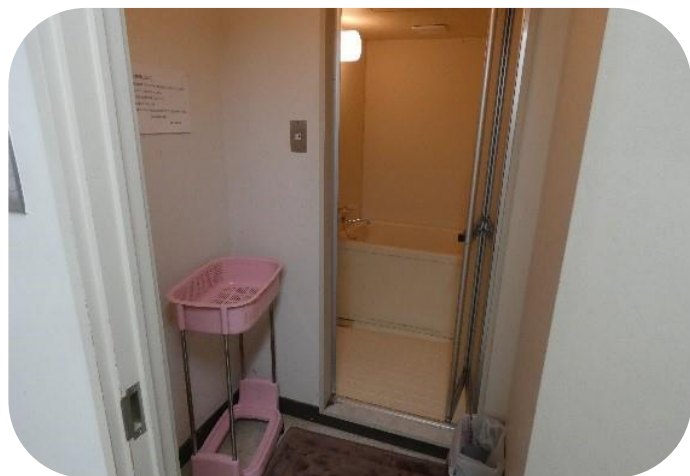


### ベッドと勉強机のユニット（4号館）

机の寸法は、横90cm×奥行60cmです。

## 共用場所

共用場所の掃除は分担で行います。



### 共用場所 ①

シャワー室・ユニットバス： 各階各3つ  
ずつあります。

トイレ： 洋式、和式があります。



### 共用場所 ②

洗濯場には、乾燥機があります。無料で使  
用できます。



### 共用場所 ③

洗面所： 各階にあります。

補食室（各階）： 電子レンジ、IHクッ  
キングヒーター【特別運営中は利用禁止】



### 学寮食堂

喫食時間を厳守して下さい。特別運営中は対  
面を避けて着席します。

一度に全寮生を収容することができません。  
食後は席を譲って下さい。