

舞鶴工業高専寄宿舍 7号館新営工事（完成年度 平成 25 年度）

事業概要)

| 建築年 | 建築面積 | 延べ面積 | 構造・階数 | 寮室数 |
|--------|--------------------|----------------------|----------|-------|
| 2014 年 | 434 m ² | 1,655 m ² | RC 造 4 階 | 100 室 |

平成 24 年度補正予算にて実施

改善目的の概要)

既設寮（6 棟 定員 562 名）では、毎年、80 名程度の入寮希望者を受け入れられていない状況であり、保護者からは、入寮定員増の要望が多数寄せられていた。

また、既存の寮は、多人数部屋（3、4 人部屋）を有しており、生活上のストレスが発生しやすい状況となっている。

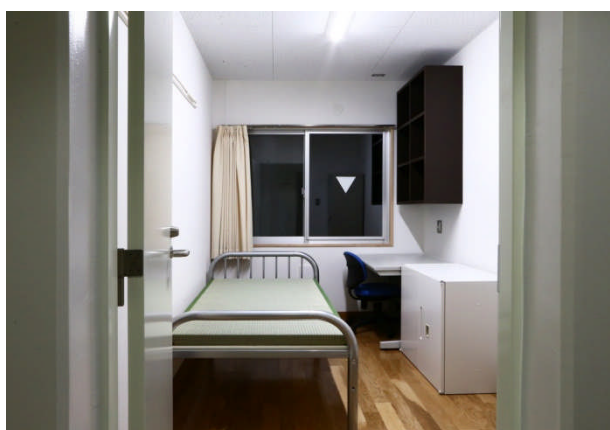
以上のことから、入寮希望の 80 名並びに、居住環境の改善により不足する 20 名の寮室を確保するため、合わせて 100 名分の寄宿舍を新営した。



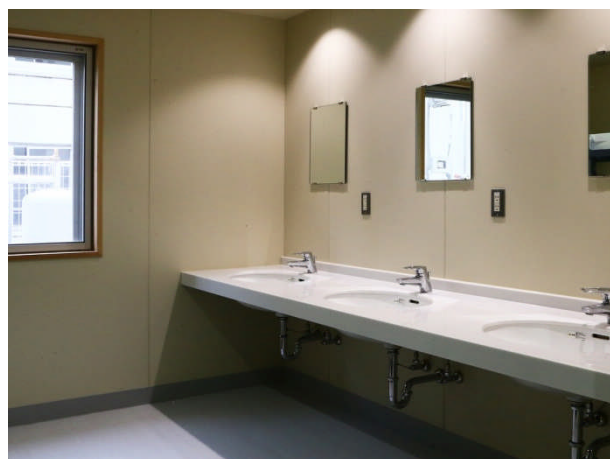
寄宿舍 7 号館 南面



寄宿舍 7 号館 北面



個室（9 m²）を 100 室整備



各階に整備された洗面所

工事内容)

- ・外断熱工法、ペアガラス、LED 照明の採用で、環境負荷の低減を図っている。
- ・受変電設備も更新し、今後進めていく既設寮の個別空調化に必要な電気容量を確保している。

効果)

- ・受け入れられていなかった入寮希望学生をより多く受け入れられるようになり、学業や課外活動に専念できる環境を提供することができる。